

СЕРИЯ TR6

6" ПОГРУЖНЫЕ ДВИГАТЕЛИ ДЛЯ СКВАЖИННЫХ НАСОСОВ



Назначение: Разработано специально для комплектации погружных, многоступенчатых, скважинных насосов. Для скважин 6» или более

Основные материалы: Внешний кожух статора выполнен из стали AISI 304, фланцы статора выполнены из высокопрочного чугуна с катафорезным покрытием. Торцевое уплотнение - графит/керамика. Возможна поставка версий двигателей выполненных из стали AISI 316 или 904

Особенности: Погружной скважинный электродвигатель с разборным статором. Для всех моделей требуется внешняя защита от перегрузки. Возможна поставка двигателей с датчиком температуры PT100 и PTC, а также по запросу возможна поставка двигателей с изоляцией обмоток

статора PE2+PE для использования с частотным регулированием. Представлены два варианта двигателей с прямым пуском и пуском звезда-треугольник.

Монтаж: Вертикальная или горизонтальная. В случае горизонтального положения вала необходимо соблюдать требования по нагрузке подшипников и организовать поток жидкости для охлаждения двигателя.

Комплект поставки: двигатель в сборе с кабельным вводом длиной 5 метра.

Стандартное электропитание: 3x230-400 В

Степень защиты: IP 68

Класс изоляции: F

ТЕХНИЧЕСКИЕ ХАРАКТЕРИСТИКИ - Прямое включение

МОДЕЛЬ	STANDARD	AISI 316	МОЩНОСТЬ (л.с.)	МОЩНОСТЬ кВт	ИСТОЧНИК ПИТАНИЯ	In (A)	Is/In	МОЩНОСТЬ Вт	n (мин. ⁻¹)	Cos j	h %	КАБЕЛЬ	
	КОД	КОД										Ø мм. ²	LC (м.)
TR607	60144263	60146624	7,5	5,5	3x400 V~	13,7	3,5	7237	2870	0,77	76	4x6	5
TR610	60144264	60146625	10	7,5	3x400 V~	18,2	3,6	9740	2860	0,78	77	4x6	5
TR612	60144265	60146626	12,5	9,2	3x400 V~	21,7	3,5	11795	2850	0,79	78	4x6	5
TR615	60144266	60146627	15	11	3x400 V~	26,2	3,7	14103	2860	0,79	78	4x6	5
TR617	60144267	60146628	17,5	13	3x400 V~	30,5	3,8	16456	2850	0,79	79	4x6	5
TR620	60144268	60146629	20	15	3x400 V~	34,8	4,2	18987	2860	0,80	79	4x6	5
TR625	60144269	60146630	25	18,5	3x400 V~	41,4	4,5	22840	2860	0,80	81	4x6	5
TR630	60144270	60146631	30	22	3x400 V~	49,0	5,5	26634	2880	0,79	82,6	4x6	5
TR635	60144271	60146632	35	26	3x400 V~	58,1	5,7	31250	2880	0,78	83,2	4x6	5
TR640	60144272	60146633	40	30	3x400 V~	64,9	5,0	35928	2870	0,81	83,5	4x10	5
TR650	60144273	60146634	50	37	3x400 V~	80,5	5,1	44848	2860	0,81	82,5	4x10	5

Кабель включен

ТЕХНИЧЕСКИЕ ХАРАКТЕРИСТИКИ - Запуск звезда/Треугольник

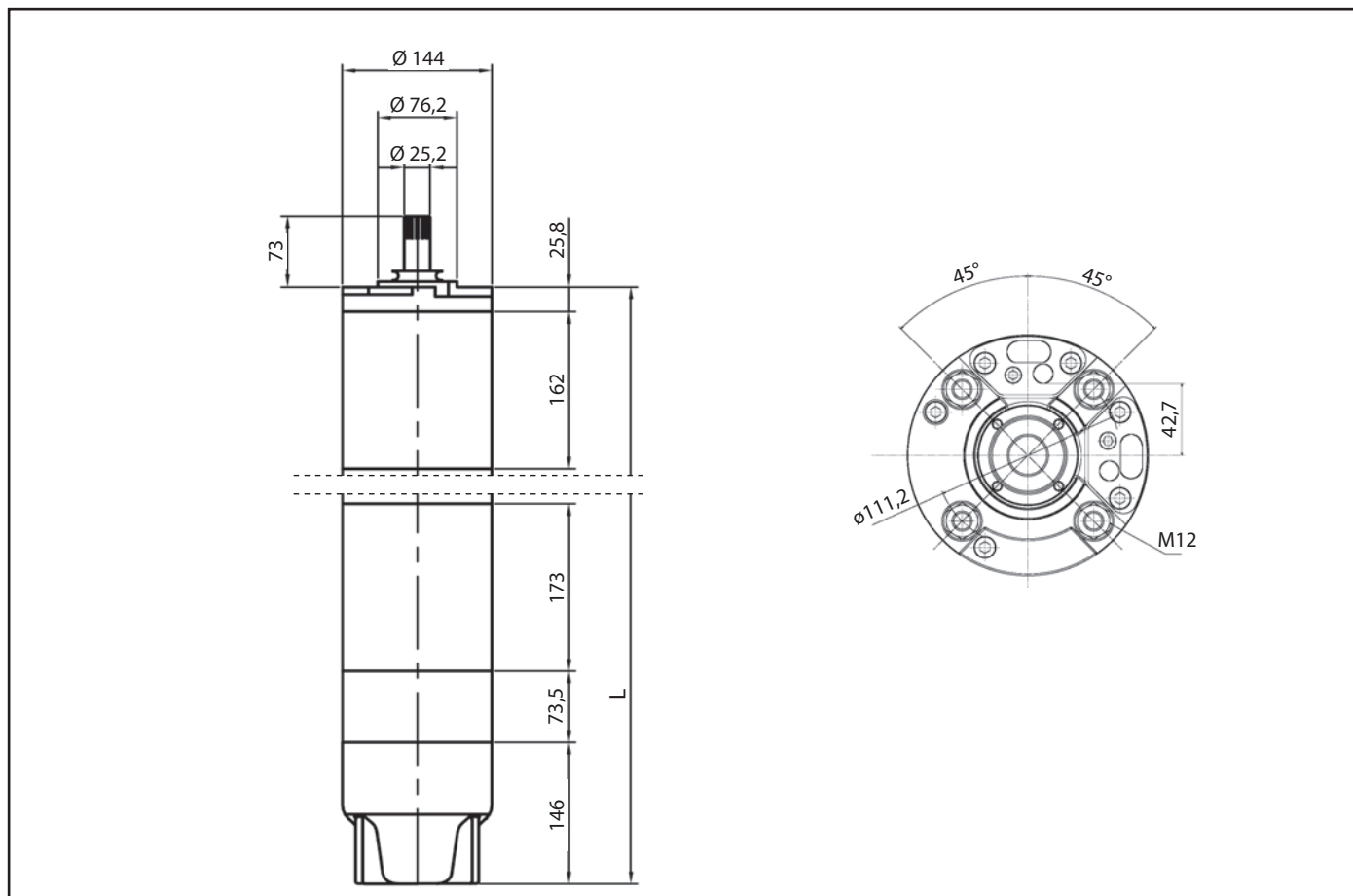
МОДЕЛЬ	STANDARD	AISI 316	МОЩНОСТЬ (л.с.)	МОЩНОСТЬ кВт	ИСТОЧНИК ПИТАНИЯ 50 Гц	In (A)	Is/In	МОЩНОСТЬ Вт	n (мин. ⁻¹)	Cos j	h %	КАБЕЛЬ	
	КОД	КОД										Ø мм. ²	LC (м.)
TR615	60144277	60146635	15	11	3x400 V~	26,2	3,7	14103	2860	0,79	78	4x6	5
TR617	60144278	60146636	17,5	13	3x400 V~	30,5	3,8	16456	2850	0,79	79	4x6	5
TR620	60144279	60146637	20	15	3x400 V~	34,8	4,2	18987	2860	0,80	79	4x6	5
TR625	60144280	60146638	25	18,5	3x400 V~	41,4	4,5	22840	2860	0,80	81	4x6	5
TR630	60144281	60146639	30	22	3x400 V~	49,0	5,5	26634	2880	0,79	82,6	4x6	5
TR635	60144282	60146640	35	26	3x400 V~	58,1	5,7	31250	2880	0,78	83,2	4x6	5
TR640	60144283	60146641	40	30	3x400 V~	64,9	5,0	35928	2870	0,81	83,5	4x6	5
TR650	60144284	60146642	50	37	3x400 V~	80,5	5,1	44848	2860	0,81	82,5	4x6	5

2 кабеля включены

СЕРИЯ TR6

6" ПОГРУЖНЫЕ ДВИГАТЕЛИ ДЛЯ СКВАЖИННЫХ НАСОСОВ

РАЗМЕРЫ И ВЕС



МОДЕЛЬ	L мм.	ВЕС кг.	ОСЕВАЯ НАГРУЗКА
TR607	660	48	15000
TR610	690	50	15000
TR612	720	55	15000
TR615	780	60	15000
TR617	850	72	15000
TR620	910	78	15000
TR625	1085	90	27500
TR630	1195	100	27500
TR635	1315	115	27500
TR640	1425	125	27500
TR650	1425	125	27500

КОЖУХИ ОХЛАЖДЕНИЯ ДЛЯ СКВАЖИННЫХ НАСОСОВ 6"

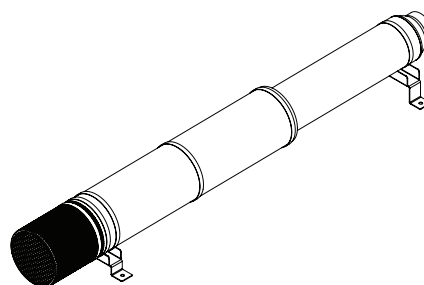
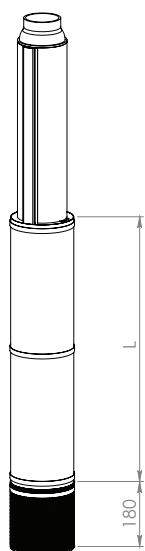
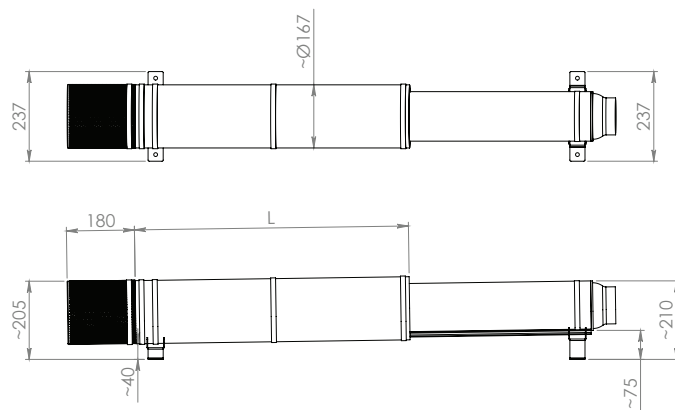
ТАБЛИЦА ВЫБОРА

Кожух охлаждения для скважинного насоса в комплекте.

Специально разработан для использования со скважинными насосами 6" в случае установки последних в емкостях.

Подбор кожуха охлаждения производится в соответствии с мощностью двигателя.

МОЩНОСТЬ ДВИГАТЕЛЯ		ТИП ДВИГАТЕЛЯ	
л. с.	кВт	6GF-6GX	TR6
5,5	4	КОМПЛЕКТ ОХЛАЖДЕНИЯ 725 cod. 60144213	КОМПЛЕКТ ОХЛАЖДЕНИЯ 960 cod. 60144217
7,5	5,5		
10	7,5		
12,5	9,3		
15	11	КОМПЛЕКТ ОХЛАЖДЕНИЯ 960 cod. 60144217	КОМПЛЕКТ ОХЛАЖДЕНИЯ 1220 cod. 60144218
17,5	13		
20	15		
25	18,5		
30	22		
35	26	КОМПЛЕКТ ОХЛАЖДЕНИЯ 1220 cod. 60144218	КОМПЛЕКТ ОХЛАЖДЕНИЯ 1490 cod. 60146397
40	30		
50	37		



МОДЕЛЬ	КОД
КОМПЛЕКТ ОХЛАЖДЕНИЯ КОЖУХА L. 725	60144213
КОМПЛЕКТ ОХЛАЖДЕНИЯ КОЖУХА L. 960	60144217
КОМПЛЕКТ ОХЛАЖДЕНИЯ КОЖУХА	60144218
КОМПЛЕКТ ОХЛАЖДЕНИЯ КОЖУХА L. 1.490	60146397
КОМПЛЕКТ ГОРИЗОНТАЛЬНОГО РАСПОЛОЖЕНИЯ	60146398
КОМПЛЕКТ ФИЛЬТРА	60146399

СЕРИЯ TR8

8" ПОГРУЖНЫЕ ДВИГАТЕЛИ ДЛЯ СКВАЖИННЫХ НАСОСОВ



Назначение: Разработано специально для комплектации погружных, многоступенчатых, скважинных насосов. Для скважин 8" или более

Основные материалы: Внешний кожух статора выполнен из стали AISI 304, фланцы статора выполнены из высокопрочного чугуна с катафорезным покрытием. Торцевое уплотнение - карбид кремния/карбид кремния. Возможна поставка версий двигателей выполненных из стали AISI 316 или 904

Особенности: Погружной скважинный электродвигатель с разборным статором.

Для всех моделей требуется внешняя защита от перегрузки. Возможна поставка двигателей с датчиком температуры PT100 и PTC, а также по

запросу возможна поставка двигателей с изоляцией обмоток статора PE2+PE для использования с частотным регулированием. Представлены два варианта двигателей с прямым пуском и пуском звезда-треугольник. **Монтаж:** Вертикальная или горизонтальная. В случае горизонтального положения вала необходимо соблюсти требования по нагрузке подшипников и организовать поток жидкости для охлаждения двигателя.

Комплект поставки: двигатель в сборе с кабельным вводом длиной 5 метра.

Стандартное электропитание: 3x230-400 В

Степень защиты: IP 68

Класс изоляции: F

ТЕХНИЧЕСКИЕ ХАРАКТЕРИСТИКИ - Прямой пуск

МОДЕЛЬ	STANDARD		AISI 316		МОЩНОСТЬ (л. с.)	МОЩНОСТЬ кВт	ИСТОЧНИК ПИТАНИЯ	In (A)	Is/In	МОЩНОСТЬ Вт	n (мин. ⁻¹)	Cos j	h %	КАБЕЛЬ	
	КОД	КОД	Ø мм. ²	LC (м.)											
TR840 30кВт	60144580	60146726	40	30	3 x 400 V ~	61	5,7	35714	2890	0,85	84	4x16	5		
TR850 37кВт	60144581	60146727	50	37	3 x 400 V ~	75	5,7	44048	2890	0,85	84	4x16	5		
TR860 45кВт	60144582	60146728	60	45	3 x 400 V ~	92	6,0	52326	2910	0,82	86	4x16	5		
TR875 55кВт	60144583	60146729	75	55	3 x 400 V ~	109	5,9	63953	2900	0,85	86	4x16	5		
TR885 63кВт	60144584	60146730	85	63	3 x 400 V ~	126	5,7	72414	2910	0,83	87	4x16	5		
TR8100 75кВт	60144585	60146731	100	75	3 x 400 V ~	145	5,8	86207	2910	0,86	87	4x16	5		
TR8125 92кВт	60144586	60146732	125	92	3 x 400 V ~	177	5,9	105747	2890	0,86	87	4x25	5		
TR8150 110кВт	60144587	60146733	150	110	3 x 400 V ~	213	5,8	126437	2890	0,87	87	4x25	5		

Кабель включен

ТЕХНИЧЕСКИЕ ХАРАКТЕРИСТИКИ - Запуск Звезда/Треугольник

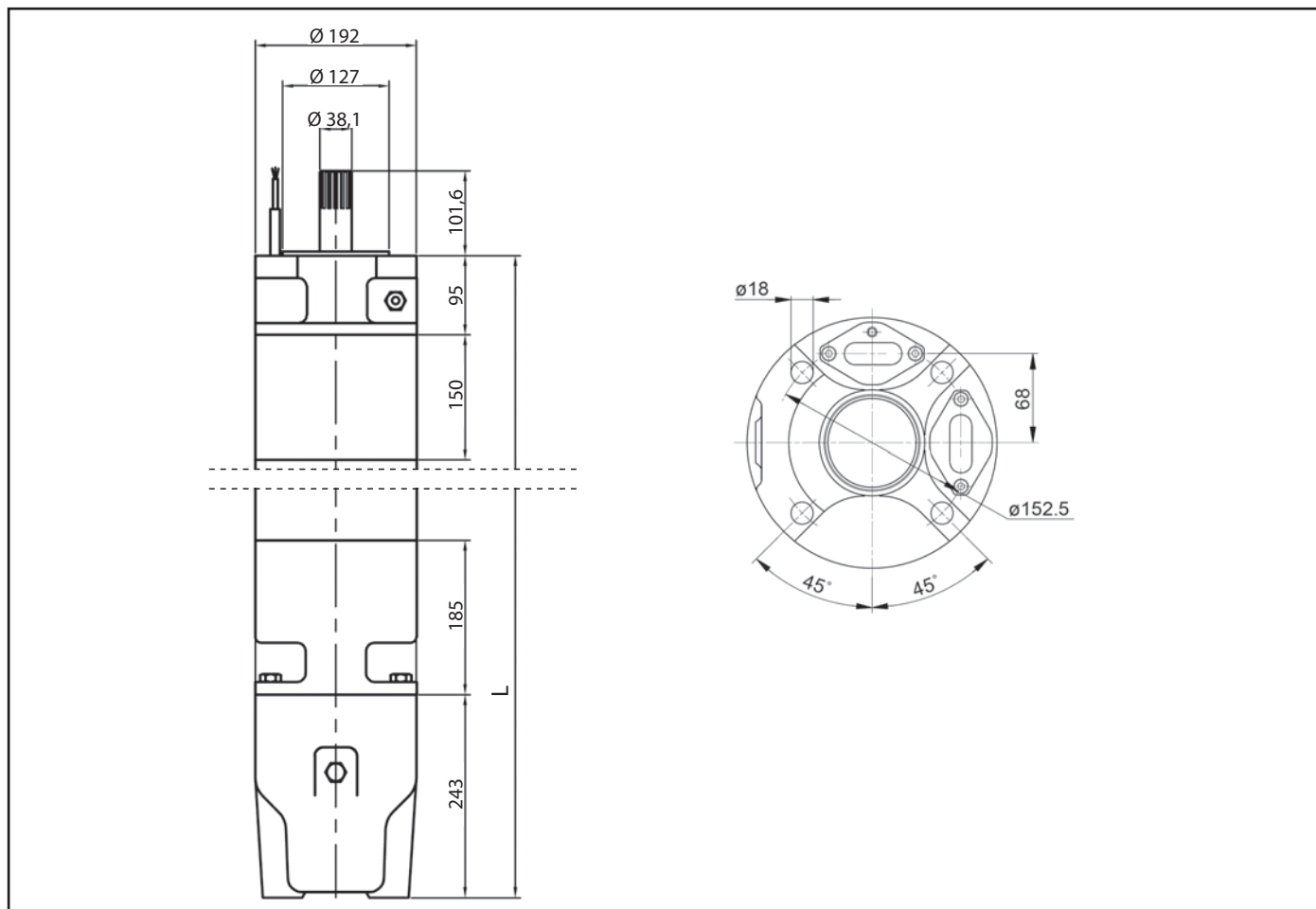
МОДЕЛЬ	STANDARD		AISI 316		МОЩНОСТЬ (л. с.)	МОЩНОСТЬ кВт	ИСТОЧНИК ПИТАНИЯ	In (A)	Is/In	МОЩНОСТЬ Вт	n (мин. ⁻¹)	Cos j	h %	КАБЕЛЬ	
	КОД	КОД	Ø мм. ²	LC (м.)											
TR840 30кВт	60144590	60146734	40	30	3 x 400 V ~	61	5,7	35714	2890	0,85	84	4x10	5		
TR850 37кВт	60144591	60146735	50	37	3 x 400 V ~	75	5,7	44048	2890	0,85	84	4x10	5		
TR860 45кВт	60144592	60146736	60	45	3 x 400 V ~	92	6,0	52326	2910	0,82	86	4x10	5		
TR875 55кВт	60144593	60146737	75	55	3 x 400 V ~	109	5,9	63953	2900	0,85	86	4x16	5		
TR885 63кВт	60144594	60146738	85	63	3 x 400 V ~	126	5,7	72414	2910	0,83	87	4x16	5		
TR8100 75кВт	60144595	60146739	100	75	3 x 400 V ~	145	5,8	86207	2910	0,86	87	4x16	5		
TR8125 92кВт	60144596	60146740	125	92	3 x 400 V ~	177	5,9	105747	2890	0,86	87	4x16	5		
TR8150 110кВт	60144597	60146741	150	110	3 x 400 V ~	213	5,8	126437	2890	0,87	87	4x16	5		

2 кабеля включены

СЕРИЯ TR8

8" ПОГРУЖНЫЕ ДВИГАТЕЛИ ДЛЯ СКВАЖИННЫХ НАСОСОВ

РАЗМЕРЫ И ВЕС



МОДЕЛЬ	L мм.	ВЕС Кг	ОСЕВАЯ НАГРУЗКА
TR840 30КВт	1110	146	60000
TR850 37КВт	1160	156	60000
TR860 45кВт	1270	177	60000
TR875 55КВт	1350	192	60000
TR885 63КВт	1490	218	60000
TR8100 75КВт	1590	237	60000
TR8125 92КВт	1830	283	60000
TR8150 110КВт	2060	333	60000

СЕРИЯ TR10

10" ПОГРУЖНЫЕ ДВИГАТЕЛИ ДЛЯ СКВАЖИННЫХ НАСОСОВ



Назначение: Разработано специально для комплектации погружных, многоступенчатых, скважинных насосов. Для скважин 10" или более

Основные материалы: Внешний кожух статора выполнен из стали AISI 304, фланцы статора выполнены из высокопрочного чугуна с катафорезным покрытием. Торцевое уплотнение - графит/керамика. Возможна поставка версий двигателей выполненных из стали AISI 316 или 904

Особенности: Погружной скважинный электродвигатель с разборным статором. Для всех моделей требуется внешняя защита от перегрузки. Возможна поставка двигателей с датчиком температуры РТ100 и РТС, а также по запросу возможна поставка двигателей с изоляцией обмоток

статора PE2+PE для использования с частотным регулированием. Представлены два варианта двигателей с прямым пуском и пуском звезда-треугольник.

Монтаж: Вертикальная или горизонтальная. В случае горизонтального положения вала необходимо соблюсти требования по нагрузке подшипников и организовать поток жидкости для охлаждения двигателя.

Комплект поставки: двигатель в сборе с кабельным вводом длиной 8 метра.

Стандартное электропитание: 3x230-400 В

Степень защиты: IP 68

Класс изоляции: F

ТЕХНИЧЕСКИЕ ХАРАКТЕРИСТИКИ - Прямой пуск

МОДЕЛЬ	STANDARD	AISI 316
	КОД	КОД
TR10100 75КВт	60146792	60146818
TR10125 92КВт	60146793	60146819
TR10150 110КВт	60146794	60146820
TR10180 132КВт	60146795	60146821
TR10200 147КВт	60146796	60146822
TR10230 170КВт	60146843	60146857
TR10260 190КВт	60146844	60146858

Кабель включен

МОЩНОСТЬ (л.с.)	МОЩНОСТЬ кВт	ИСТОЧНИК ПИТАНИЯ	In (A)	Is/In	МОЩНОСТЬ Вт	n (мин. ⁻¹)	Cos j	h %	КАБЕЛЬ	
									Ø мм. ²	LC (м.)
100	75	3 x 400 V ~	148	5,4	86207	2910	0,84	87	4x50	8
125	92	3 x 400 V ~	185	5,6	105747	2910	0,82	87	4x50	8
150	110	3 x 400 V ~	217	5,7	125000	2910	0,84	88	4x50	8
180	132	3 x 400 V ~	257	5,7	150000	2910	0,84	88	4x50	8
200	147	3 x 400 V ~	300	6,2	168966	2920	0,81	87	4x50	8
230	170	3 x 400 V ~	348	6,0	195402	2920	0,81	87	4x50	8
260	190	3 x 400 V ~	405	5,9	218391	2930	0,79	87	4x50	8

ТЕХНИЧЕСКИЕ ХАРАКТЕРИСТИКИ - Запуск Звезда/Треугольник

МОДЕЛЬ	STANDARD	AISI 316
	КОД	КОД
TR10100 75КВт	60146797	60146823
TR10125 92КВт	60146798	60146824
TR10150 110КВт	60146815	60146825
TR10180 132КВт	60146816	60146826
TR10200 147КВт	60146817	60146827
TR10230 170КВт	60146850	60146864
TR10260 190КВт	60146851	60146865

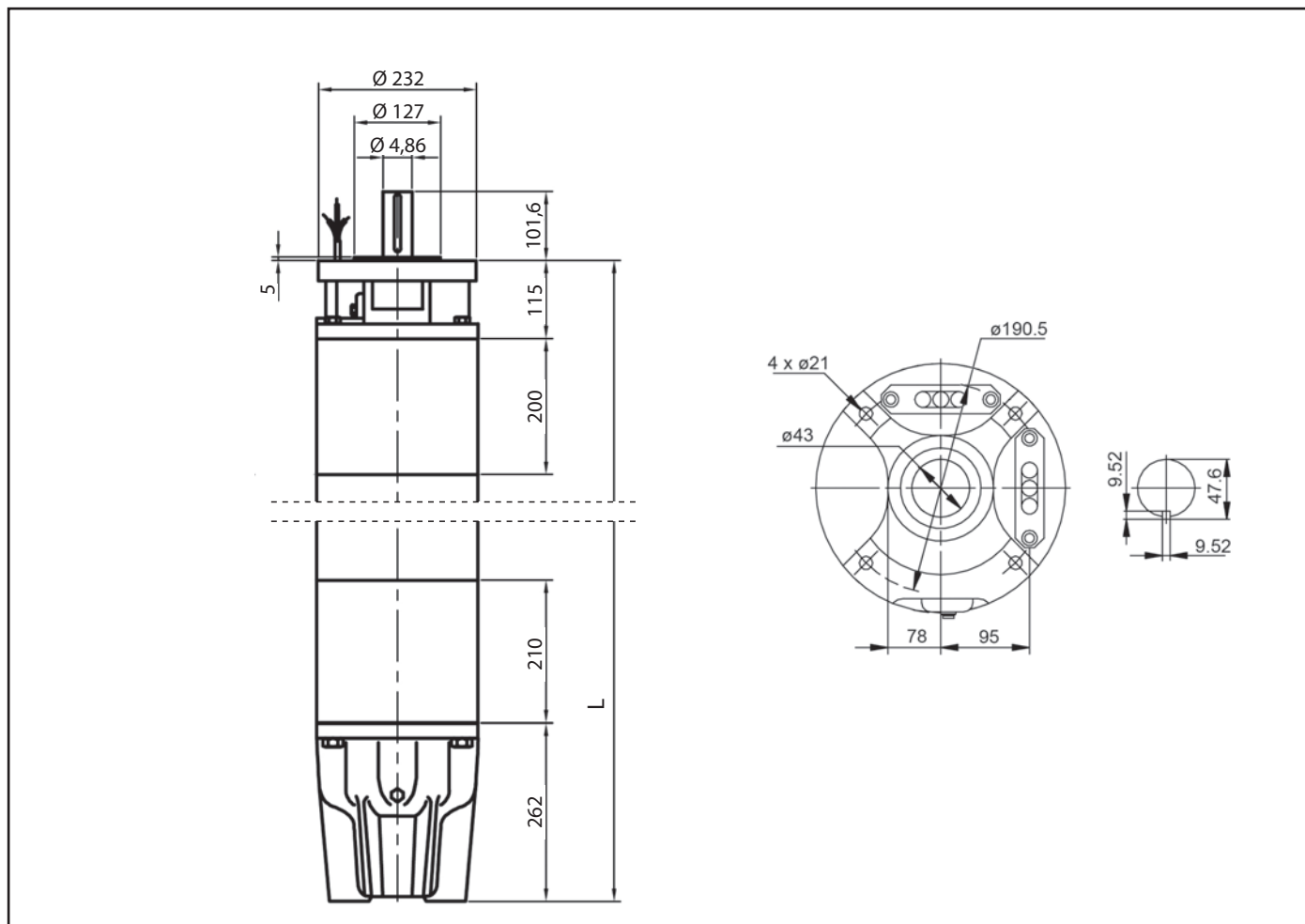
2 кабеля включены

МОЩНОСТЬ (л.с.)	МОЩНОСТЬ кВт	ИСТОЧНИК ПИТАНИЯ	In (A)	Is/In	МОЩНОСТЬ Вт	n (мин. ⁻¹)	Cos j	h %	КАБЕЛЬ	
									Ø мм. ²	LC (м.)
100	75	3 x 400 V ~	148	5,4	86207	2910	0,84	87	4x35	8
125	92	3 x 400 V ~	185	5,6	105747	2910	0,82	87	4x35	8
150	110	3 x 400 V ~	217	5,7	125000	2910	0,84	88	4x35	8
180	132	3 x 400 V ~	257	5,7	150000	2910	0,84	88	4x35	8
200	147	3 x 400 V ~	300	6,2	168966	2920	0,81	87	4x35	8
230	170	3 x 400 V ~	348	6,0	195402	2920	0,81	87	4x35	8
260	190	3 x 400 V ~	405	5,9	218391	2930	0,79	87	4x35	8

СЕРИЯ TR10

10" ПОГРУЖНЫЕ ДВИГАТЕЛИ ДЛЯ СКВАЖИННЫХ НАСОСОВ

РАЗМЕРЫ И ВЕС



МОДЕЛЬ	L мм	ВЕС Кг	ОСЕВАЯ НАГРУЗКА
TR10100 75КВт	1400	280	60000
TR10125 92КВт	1500	330	60000
TR10150 110КВт	1690	385	60000
TR10180 132КВт	1870	435	60000
TR10200 147КВт	2070	500	60000
TR10230 170КВт	2220	540	60000
TR10260 190КВт	2400	580	60000

СЕРИЯ TR12

12" ПОГРУЖНЫЕ ДВИГАТЕЛИ ДЛЯ СКВАЖИННЫХ ДВИГАТЕЛЕЙ



Назначение: Разработано специально для комплектации погружных, многоступенчатых, скважинных насосов. Для скважин 12" или более

Основные материалы: Внешний кожух статора выполнен из стали AISI 304, фланцы статора выполнены из высокопрочного чугуна с катафорезным покрытием. Торцевое уплотнение - графит/керамика. Возможна поставка версий двигателей выполненных из стали AISI 316 или 904

Особенности: Погружной скважинный электродвигатель с разборным статором. Для всех моделей требуется внешняя защита от перегрузки. Возможна поставка двигателей с датчиком температуры РТ100 и РТС, а также по запросу возможна поставка двигателей с изоляцией обмоток

статора PE2+PE для использования с частотным регулированием. Представлены два варианта двигателей с прямым пуском и пуском звезда-треугольник.

Монтаж: Вертикальная или горизонтальная. В случае горизонтального положения вала необходимо соблюдение требования по нагрузке подшипников и организовать поток жидкости для охлаждения двигателя.

Комплект поставки: двигатель в сборе с кабельным вводом длиной 8 метра.

Стандартное электропитание: 3x230-400 В

Степень защиты: IP 68

Класс изоляции: F

ТЕХНИЧЕСКИЕ ХАРАКТЕРИСТИКИ - Прямой пуск

МОДЕЛЬ	STANDARD	AISI 316	МОЩНОСТЬ (л. с.)	МОЩНОСТЬ кВт	ИСТОЧНИК ПИТАНИЯ	In (A)	Is/In	МОЩНОСТЬ Вт.	n (мин. ⁻¹)	Cos j	h %	КАБЕЛЬ	
	КОД	КОД										Ø мм. ²	LC (м.)
TR12180 132КВт	60146880	60146888	180	132	3x400 V~	266	5,0	151000	2930	0,82	88	4x6	5
TR12200 147КВт	60146881	60146889	200	147	3x400 V~	290	6,2	167045	2930	0,83	88	4x70	8
TR12230 170КВт	60146882	60146890	230	170	3x400 V~	329	6,1	193182	2920	0,85	88	4x70	8
TR12260 190КВт	60146883	60146891	260	190	3x400 V~	371	6,2	215909	2930	0,84	88	4x70	8
TR12300 220КВт	60146900	60146914	300	220	3x400 V~	424	6,1	250000	2920	0,85	88	4x70	8
TR12340 250КВт	60146901	60146915	340	250	3x400 V~	481	5,9	284091	2920	0,85	88	4x70	8
TR12400 300КВт	60146902	60146916	400	300	3x400 V~	573	5,9	342000	2905	0,87	88	4x70	8

Кабель включен

ТЕХНИЧЕСКИЕ ХАРАКТЕРИСТИКИ - Запуск Звезда/Треугольник

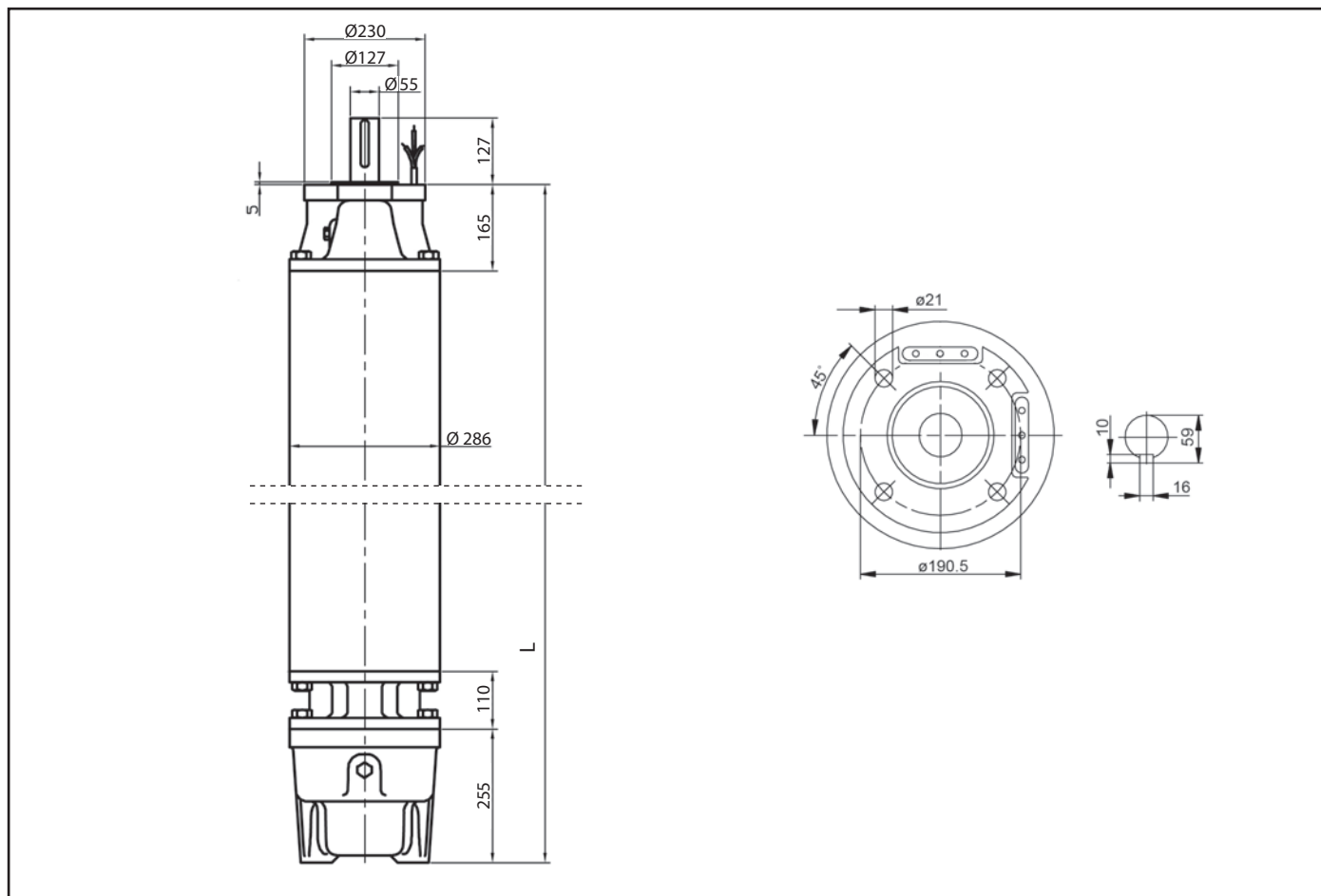
МОДЕЛЬ	STANDARD	AISI 316	МОЩНОСТЬ (л. с.)	МОЩНОСТЬ кВт	ИСТОЧНИК ПИТАНИЯ	In (A)	Is/In	МОЩНОСТЬ Вт.	n (мин. ⁻¹)	Cos j	h %	КАБЕЛЬ	
	КОД	КОД										Ø мм. ²	LC (м.)
TR12180 132КВт	60146884	60146892	180	132	3x400 V~	266	5,0	151000	2930	0,82	88	4x6	5
TR12200 147КВт	60146885	60146893	200	147	3x400 V~	290	6,2	167045	2930	0,83	88	4x70	8
TR12230 170КВт	60146886	60146894	230	170	3x400 V~	329	6,1	193182	2920	0,85	88	4x70	8
TR12260 190КВт	60146887	60146895	260	190	3x400 V~	371	6,2	215909	2930	0,84	88	4x70	8
TR12300 220КВт	60146907	60146921	300	220	3x400 V~	424	6,1	250000	2920	0,85	88	4x70	8
TR12340 250КВт	60146908	60146922	340	250	3x400 V~	481	5,9	284091	2920	0,85	88	4x70	8
TR12400 300КВт	60146909	60146923	400	300	3x400 V~	573	5,9	342000	2905	0,87	88	4x70	8

2 кабеля включены

СЕРИЯ TR12

12" ПОГРУЖНЫЕ ДВИГАТЕЛИ ДЛЯ СКВАЖИННЫХ НАСОСОВ

РАЗМЕРЫ И ВЕС



МОДЕЛЬ	L мм	ВЕС кг	ОСЕВАЯ НАГРУЗКА
TR12180 132кВт	1700	510	70000
TR12200 147кВт	1790	565	70000
TR12230 170кВт	1880	605	70000
TR12260 190кВт	1980	650	70000
TR12300 220кВт	2110	700	70000
TR12340 250кВт	2280	775	70000
TR12400 300кВт	2390	870	70000